

OrgPlus® Enterprise 3.0

Organización. Visualización. Estrategia.

Organigramas y directorios corporativos bajo demanda

- Acceso en tiempo real a información de recursos humanos desde cualquier navegador
- Modelado de la estructura de personal y planificación de escenarios
- Control de los principales indicadores de rendimiento
- Generación rápida de informes, perfiles y directorios
- Publicación de organigramas en PowerPoint, Excel y Adobe PDF
- Acceso seguro basado en roles a los datos de la empresa

¿Alojamiento en las instalaciones o en una ubicación externa?

HumanConcepts ofrece alojamiento para OrgPlus Enterprise. Reduzca sus costes de centro de datos y mantenimiento con la opción OrgPlus Enterprise Hosted.

ELEGIDO POR MÁS DE 400
FORTUNE 500
EMPRESAS

- OrgPlus Enterprise forma parte de la familia de soluciones OrgPlus, que también incluye

OrgPlus Professional,
OrgPlus Standard,
OrgPlus Express,
OrgPlus Reader.

- Si su organización cuenta con más de 1.000 empleados, OrgPlus Enterprise es la solución adecuada a sus necesidades. OrgPlus Enterprise es una solución fiable basada en web que se integra con su sistema de ERP o RR. HH. para la distribución de organigramas, directorios, datos y cifras de los empleados, de manera segura en la intranet de la empresa o en el portal de empleados.

OrgPlus Enterprise permite a los empleados visualizar organigramas bajo demanda y acceder a todos los directorios o informes predefinidos que deseen. OrgPlus Enterprise es el complemento ideal para un portal de intranet de autoservicio o directorio corporativo, pues se integra a la perfección en su entorno de red, permitiendo a los empleados un acceso seguro y basado en roles a los datos de recursos humanos y otras informaciones de la organización. Los responsables tienen acceso directo tanto a la información necesaria para la toma de decisiones como a las herramientas para planificar cambios.

Visualización de organigramas precisos bajo demanda

OrgPlus Enterprise conecta perfectamente a cualquier base de datos o sistema de ERP (incluidos SAP, PeopleSoft y Oracle), y le permite consultar organigramas bajo demanda en un navegador web. Nunca más tendrá que utilizar un organigrama no actualizado. Cree distintas visualizaciones de la organización y utilice el formato condicional, la agrupación y los cálculos basados en fórmulas para proporcionar y resaltar información relevante.

Controle los principales indicadores de rendimiento (KPI, Key Performance Indicators)

OrgPlus Enterprise facilita el control de los KPI. Los ejecutivos pueden controlar los beneficios por empleado a jornada completa o el nivel de responsabilidad de éstos, mientras que los responsables de recursos humanos pueden consultar los índices de facturación, diversidad o rendimiento.

Consulte los perfiles y directorios de los empleados, y más

Puede crear directorios corporativos para cualquier departamento o para toda la empresa. Asimismo, puede crear perfiles de empleado que le permitan consultar información adicional sobre cualquier caja. OrgPlus Enterprise incluye una función de búsqueda avanzada que le permitirá buscar personas, departamentos e incluso salas de reuniones.

Modele la estructura de personal y planifique escenarios

Los responsables y los profesionales de los recursos humanos podrán obtener una visión de la organización actual y crear escenarios para el cambio. OrgPlus proporciona un entorno intuitivo con creación de organigramas mediante la función de arrastrar y soltar, todo en su navegador web.

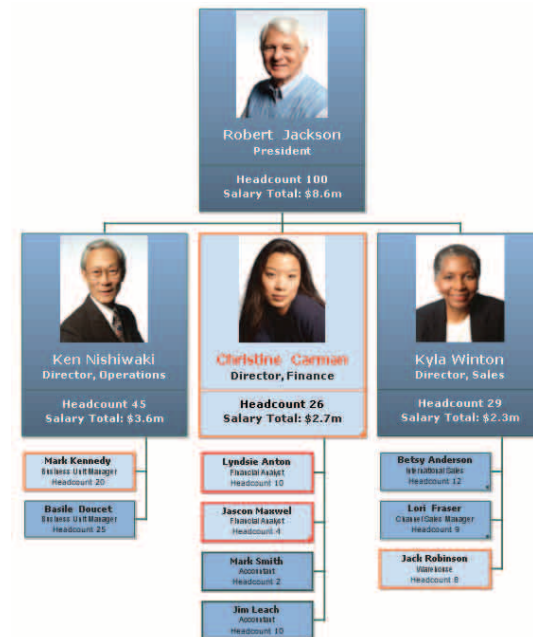
OrgPlus es la solución perfecta para cuando necesita crear un organigrama nuevo para el presupuesto del próximo trimestre, o cuando la organización está sufriendo una transformación como, por ejemplo, un rápido crecimiento, un recorte de personal o una fusión. Utilice las muchas opciones de publicación que pone a su alcance OrgPlus para visualizar sus organigramas en PowerPoint, MS-Word, PDF o Excel.

Compruebe que los datos organizativos son correctos

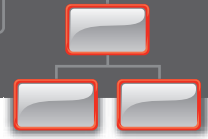
OrgPlus Enterprise permite a los responsables y empleados consultar los datos relevantes para ellos, de manera que no quedan ocultos en su sistema de recursos humanos. Con ello, se facilita la comprobación de la validez de los datos, tanto si corrige las relaciones de poder en su sistema como si crea un modelo organizativo nuevo.

Confíe en que sus datos están protegidos

OrgPlus Enterprise cuenta con un robusto modelo de seguridad. Puede configurar OrgPlus Enterprise para que herede los perfiles de seguridad de SAP, Oracle, Peoplesoft u otros productos de sistemas de gestión de recursos humanos. O, si lo prefiere, OrgPlus ofrece un sistema de seguridad muy configurable basado en roles. Puede estar seguro de que únicamente los empleados autorizados tendrán acceso a los datos de la empresa. OrgPlus se integra a la perfección en sus sistemas de autenticación y autorización. No es necesario mantener otro sistema de credenciales de usuarios.



Descripción general de funciones



Retiring 2006	Retiring 2006 with Incumbent	Retiring 2006 without Incumbent																																		
<table border="1"> <tr><td colspan="2">Karen Hellman</td></tr> <tr><td colspan="2">Manager, Payroll</td></tr> <tr><td>Age:</td><td>45</td></tr> <tr><td>Tenure:</td><td>20</td></tr> <tr><td>Retiring:</td><td>2026</td></tr> </table>	Karen Hellman		Manager, Payroll		Age:	45	Tenure:	20	Retiring:	2026	<table border="1"> <tr><td colspan="2">Anna Nishanova</td></tr> <tr><td colspan="2">Manager, Receivables</td></tr> <tr><td>Age:</td><td>65</td></tr> <tr><td>Tenure:</td><td>40</td></tr> <tr><td>Retiring:</td><td>2006</td></tr> <tr><td>Successor 1:</td><td>John Walker</td></tr> <tr><td>Successor 2:</td><td>Marsha Berman</td></tr> </table>	Anna Nishanova		Manager, Receivables		Age:	65	Tenure:	40	Retiring:	2006	Successor 1:	John Walker	Successor 2:	Marsha Berman	<table border="1"> <tr><td colspan="2">Craig Badger</td></tr> <tr><td colspan="2">Dir., Engineering</td></tr> <tr><td>Age:</td><td>64</td></tr> <tr><td>Tenure:</td><td>39</td></tr> <tr><td>Retiring:</td><td>2007</td></tr> </table>	Craig Badger		Dir., Engineering		Age:	64	Tenure:	39	Retiring:	2007
Karen Hellman																																				
Manager, Payroll																																				
Age:	45																																			
Tenure:	20																																			
Retiring:	2026																																			
Anna Nishanova																																				
Manager, Receivables																																				
Age:	65																																			
Tenure:	40																																			
Retiring:	2006																																			
Successor 1:	John Walker																																			
Successor 2:	Marsha Berman																																			
Craig Badger																																				
Dir., Engineering																																				
Age:	64																																			
Tenure:	39																																			
Retiring:	2007																																			
<table border="1"> <tr><td colspan="2">Bao Wang</td></tr> <tr><td colspan="2">Manager, Payables</td></tr> <tr><td>Age:</td><td>38</td></tr> <tr><td>Tenure:</td><td>13</td></tr> <tr><td>Retiring:</td><td>2033</td></tr> </table>	Bao Wang		Manager, Payables		Age:	38	Tenure:	13	Retiring:	2033	<table border="1"> <tr><td colspan="2">Glen Finley</td></tr> <tr><td colspan="2">Dir., Fabrication</td></tr> <tr><td>Age:</td><td>44</td></tr> <tr><td>Tenure:</td><td>19</td></tr> <tr><td>Retiring:</td><td>2006</td></tr> <tr><td>Successor 1:</td><td>N/A</td></tr> <tr><td>Successor 2:</td><td>N/A</td></tr> </table>	Glen Finley		Dir., Fabrication		Age:	44	Tenure:	19	Retiring:	2006	Successor 1:	N/A	Successor 2:	N/A											
Bao Wang																																				
Manager, Payables																																				
Age:	38																																			
Tenure:	13																																			
Retiring:	2033																																			
Glen Finley																																				
Dir., Fabrication																																				
Age:	44																																			
Tenure:	19																																			
Retiring:	2006																																			
Successor 1:	N/A																																			
Successor 2:	N/A																																			

Planificación de relevos, gestión de compensaciones o revisiones del presupuesto. OrgPlus Enterprise destaca las zonas de riesgo.

Organigrama de OrgPlus Enterprise

- Visualización de información actualizada de organigramas
- Distribuya organigramas básicos a los empleados para comunicarles la estructura organizativa, las modificaciones y vacantes.
- Colabore con seguridad y modele la información financiera como, por ejemplo, salarios, presupuestos y cifras de rendimiento.
- Personalice el aspecto de sus organigramas.
- Utilice formato condicional y fórmulas avanzadas para controlar los principales indicadores de rendimiento y el comportamiento de la empresa respecto a las cifras previstas.
- Los datos de los organigramas pueden introducirse en cualquier lenguaje y distribuirse de manera segura en cualquier navegador.
- Incluya en el organigrama las relaciones auxiliares, los equipos de proyecto o los equipos de gerencia mixta.

Modelado y análisis

- Realice análisis de escenarios bajo demanda.
- Modele escenarios y comparta resultados con los principales interesados.
- Puede modelar desde el navegador mediante el complemento Active-X.

Directorio OrgPlus Enterprise

El directorio OrgPlus Enterprise permite a un usuario encontrar fácilmente a otra persona de la organización, aunque sólo disponga de información incompleta. El directorio puede utilizarse para funciones avanzadas de análisis y organización. Por ejemplo, los resultados de una encuesta pueden analizarse y crear un organigrama a partir de ellos mediante la función Directorio.

- La búsqueda avanzada se encuentra integrada con el directorio corporativo y el organigrama.
- La exportación dinámica a Excel permite al usuario crear rápidamente listas de teléfonos y directorios de departamento, así como planificaciones de continuidad de negocio.

Árbol jerárquico de OrgPlus Enterprise

El árbol jerárquico de OrgPlus Enterprise permite al usuario visualizar y navegar por la organización utilizando una representación textual de la jerarquía. Esta visualización es útil al realizar actividades de planificación organizativa, así como al validar que la jerarquía de la organización refleja los objetivos empresariales y requisitos normativos.

- Puede mostrar las jerarquías tradicionales de posición o de empleados así como jerarquías alternativas como, por ejemplo, ubicación, mercado o departamento.
- La cadena de mando facilita la navegación por la organización y es especialmente útil porque admite Sarbanes-Oxley (SOX) y otros sistemas de auditoría.
- La exportación dinámica a Excel permite al usuario añadir información adicional de empleado o departamento y comunicar de manera efectiva la estructura de la organización

Publicación avanzada:

- Publicación de organigramas en PowerPoint y Adobe PDF
- Exportación de información de organigramas, directorio y árbol jerárquico a Excel.
- Impresión de organigramas a impresoras locales y de red.

Mantenimiento de su estructura organizativa:

- Utilice el módulo de gestión de cambios para mantener su jerarquía actualizada:
- Envíe peticiones de cambio para añadir, eliminar, mover o actualizar registros de empleado.
- La ruta cambia a través del flujo de trabajo de aprobación.
- Escriba las modificaciones de nuevo en su sistema de RR. HH.

Implementación y mantenimiento

- Compatibilidad con los navegadores Internet Explorer, Safari y Firefox.
- Integración perfecta con las aplicaciones personales de OrgPlus.
- Cumple con el estándar Unicode y permite visualizar datos en prácticamente cualquier idioma.
- Es posible crear organigramas de hasta 250.000 empleados que permiten a centenares de usuarios editarlos a la vez.
- Visualización de organigrama fuera de línea con OrgPlus Reader.
- Se puede integrar al portal corporativo (inicio de sesión único).

Branch Statistics	
Name:	Jim Stein
Job Title:	Chairman & CEO
Headcount:	825
FTE Count:	726.0
Contract Employees:	210
Part Time Employees:	198
Full Time Employees:	417
Terminated Employees:	23
Employees on LOA:	191
Active Employees:	611

Los gerentes y profesionales de RR. HH. podrán acceder rápidamente a información fundamental de sus empleados y compartirla con otros usuarios.

HUMANCONCEPTS™

Workforce Modeling and Intelligence

Mexico
Sierra Mojada No. 620 Piso 4
Col. Lomas de Chapultepec
México D.F.
Mexico
<http://www.stoconsulting.com>
Centralita: +52-55 52845060
Fax: +52-55 55207338

Spain
Telnet S.A.
Clara del Rey
75 - 3° E - 28002
MADRID
Spain
www.telnetusa.es
Centralita: +34 91 519 57 70
Fax: +34 91 519 49 02

Requisitos del sistema

- Hardware mínimo:
 - Procesador Pentium IV o equivalente
 - Para más de 500 usuarios se recomienda un microprocesador Xeon de doble núcleo
 - Para la instalación de OrgPlus Enterprise deberá tener privilegios administrativos
 - Se requiere conexión a Internet
- Requisitos mínimos de memoria:
 - 512 MB
 - Para más de 500 usuarios se recomienda 2 GB
 - Para más de 2.000 usuarios se recomienda 4 GB
- Espacio mínimo en disco duro:
 - 40 GB de espacio libre en disco
- Unidad lectora de CD-ROM o DVD:
 - Requerida para instalar desde el CD-ROM

- Sistema operativo:
 - Windows 2000 Server o Advanced Server con Service Pack
 - Windows XP Professional o edición de 64 bits
 - Productos de la familia Windows Server 2003
- Software necesario:
 - Microsoft Internet Information Services (IIS) 5.0 o posterior
 - Microsoft Data Access Components (MDAC) 2.7 o posterior
 - SQL Server u Oracle
- Compatibilidad con bases de datos externas:
 - Oracle
 - SQL Server
 - ODBC
 - Proveedores de OLE DB (Excel)

- Compatibilidad con directorios externos:
 - LDAP
 - Active Directory
- Integración certificada con:
 - SAP myERP
 - Kronos Workforce Central
 - Oracle E-Business
 - PeopleSoft HCM